

令和4年度中小企業組合等

課題対応支援事業

満足度

95%

挑戦を諦めないでほしい、そのための事業です

補助金
上限額

2,000万円





ここがポイント

課題対応支援事業

1

中小企業組合等活路開拓事業

組合等を中心に共同して調査研究、将来ビジョンの策定、試作品の開発など、様々な取組みに対して支援します。

満足度
95.6%

活路開拓事業

専門家を招聘した委員会で検討を行い、市場調査、試作品の開発、ビジョンの策定、成果を発表するなどして、課題を解決、成果を共有する取組みを補助します。



大規模・高度型 ※ 通常型
補助金 上限 **2,000**万円 **1,200**万円

補助率
上限
6
10

下限100万円

※大規模・高度型は補助金申請予定額が1,200万円を超え事業終了後3年以内に売上高が10%以上増加することが見込まれるもの、または、コストが10%以上削減されることが見込まれるものに限りです。

展示会等出展・開催

国内外の展示会への出展(バーチャル展示会への出展も可)や展示会の自主開催を補助します(商品等の販売を伴う出展・開催は不可)。

補助金 上限 **1,200**万円

補助率
上限
6
10

下限なし



利用者の声

1 効果的な販売促進が可能となり、売上を維持しながらチラシコストが30%以上削減

2 新製品、新工法を開発した結果、111社まで落ち込んだ組合員数が146社に増加

3 海外での展示会終了後、PRした製品が現地価格にして売上230万円

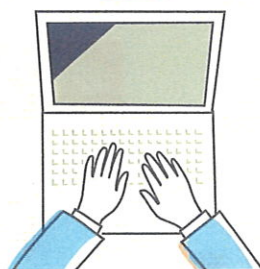
中小企業組合等課題対応支援事業は事業協同組合や商工組合など連携組織のみなさまが行う、新たな活路の開拓、単独では解決困難な問題の解決、中小企業の発展に寄与する取組みを支援します。

2 組合等情報ネットワークシステム等開発事業

満足度
98.3%

組合等が行うアプリケーションシステムや情報ネットワークシステムの開発、開発のための計画立案、RFP(提案依頼書)策定を支援します。

外部から専門家を招聘してシステム設計の検討を行ったり、専門業者に対してシステム開発を外注したりする経費等を補助します。



大規模・高度型 ※ 通常型

補助金 上限 **2,000**万円 **1,200**万円

下限100万円

補助率
上限
6
10

※大規模・高度型は補助金申請予定額が1,200万円を超え事業終了後3年以内に売上高が10%以上増加することが見込まれるもの、または、コストが10%以上削減されることが見込まれるものに限りです。



利用者の声

1

事務処理工数が削減され、事務処理時間が月50時間から10時間に減少

2

開発した受注支援ツールによって売上高が6,323万円から1億1,744万円に増加

3

顧客情報を掴めるようになり販売機会ロスが減少、売上高が前年度比40%増加

3

連合会(全国組合)等研修事業

満足度
100%

所属員が15都道府県以上に所在する組合等が行う組合員(会員)や専従役職員を対象とした研修の開催を支援します。

研修会場、講師謝金、受講者の旅費などの経費を補助します。

研修は、座学で行う講義のほか、パネルディスカッション、ワークショップ、グループ演習、視察、技術指導など研修の効果がしやすい方法を組み合わせて実施します。



補助金 **上限 300万円**

下限なし

補助率
上限
6/10

利用者の声

1

受講者の75%が技能士2級の資格を取得、業界の技術・知識のレベルアップを実現

2

組合員同士の連携協力意識が構築され、組合に加入しているメリット、帰属意識が醸成

3

BCPの重要性を認識し、会員団体の4団体がBCP策定の取組みに着手

- 組合等の組織運営のご相談は **最寄りの都道府県中央会・全国中央会**へ
- 事業運営上のファイナンスのご相談は **商工中金各支店**へ
- 経営上のお悩みのご相談は **よろず支援拠点(中小機構)**をご活用ください

● 本事業は令和4年3月募集開始予定です。

● 本事業は令和4年度政府予算の成立を前提としているため、今後、内容等が変更になることもありますのであらかじめご了承ください。

本事業のお問い合わせはこちらから

全国中小企業団体中央会 振興部
〒104-0033 東京都中央区新川1-26-19 全中・全味ビル
電話：03-3523-4905(振興部直通)

<https://www.chuokai.or.jp/>
公式ホームページからも確認できます。

※実施した団体の効果は令和2年度全国中央会調べ。

※満足度は令和2年度全国中央会調査で本事業を実施した成果・効果があった団体の割合です。